



PROJET EOLIEN D'ASSERAC

Choix du site

Les critères de choix :

- ⇒ Le potentiel éolien
- ⇒ La proximité d'un poste source électrique
- ⇒ L'acceptation communale
- ⇒ L'absence de contraintes :
 - * *Environnementales*
 - * *Réglementaires : hertziennes, aéronautiques, etc*
 - * *Patrimoine*
 - * *Etc*
- ⇒ La disponibilité foncière
- ⇒ Les zones bien exposées



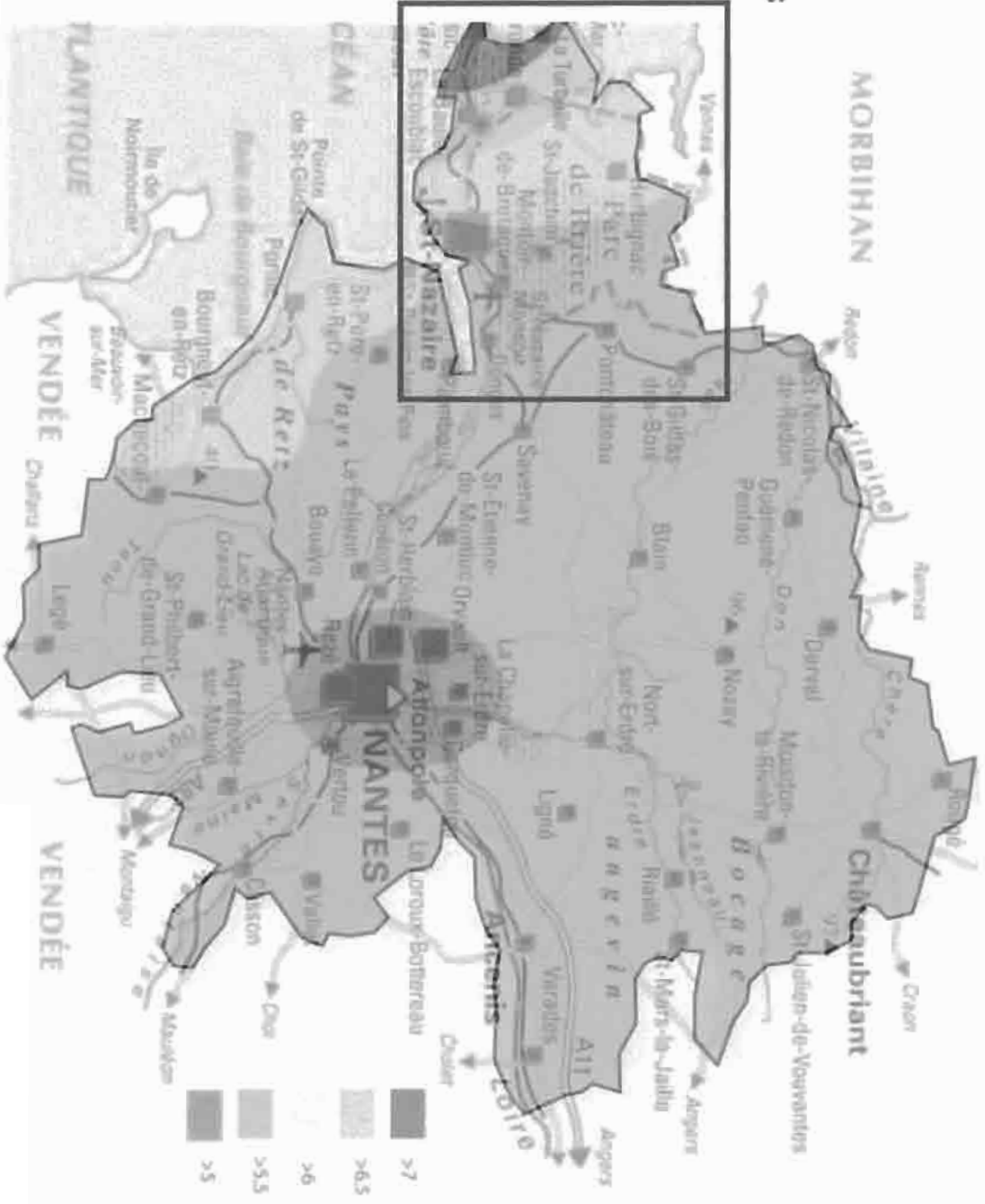
PROJET EOLIEN D'ASSERAC

Le choix du site

Le potentiel éolien

Vitesse moyenne annuelle du vent en m/s à 50 m de hauteur

Rose des vents à 40 m



PROJET EOLIEN D'ASSERAC

Le choix du site

Proximité du réseau électrique



Réseau 63 kV
et poste de
transformation
63 kV/20 kV

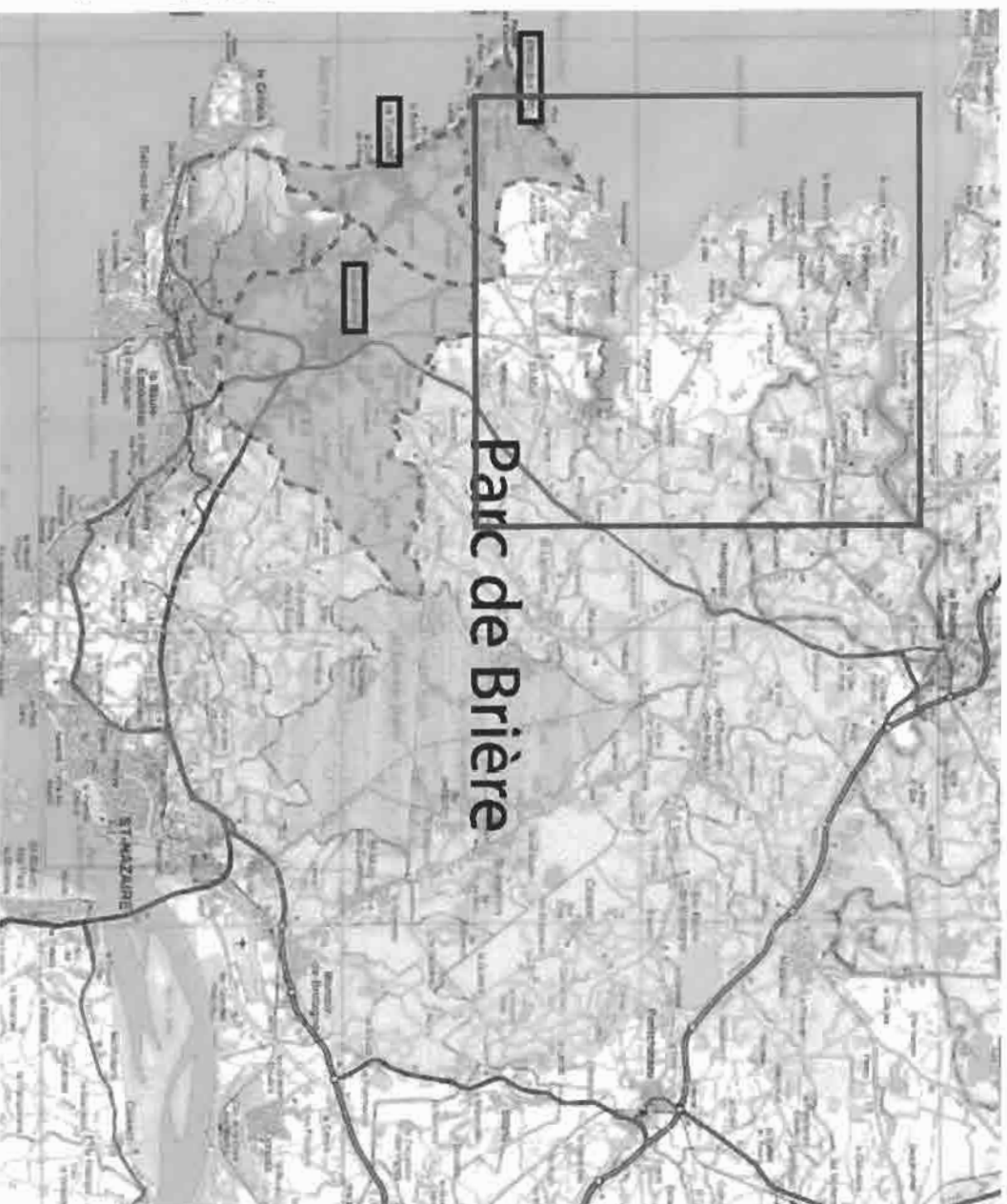
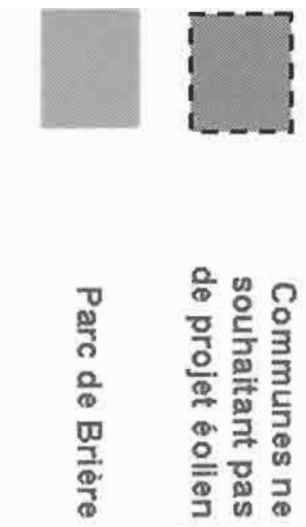




PROJET EOLIEN D'ASSERAC

Le choix du site

L'acceptation communale et les zones protégées



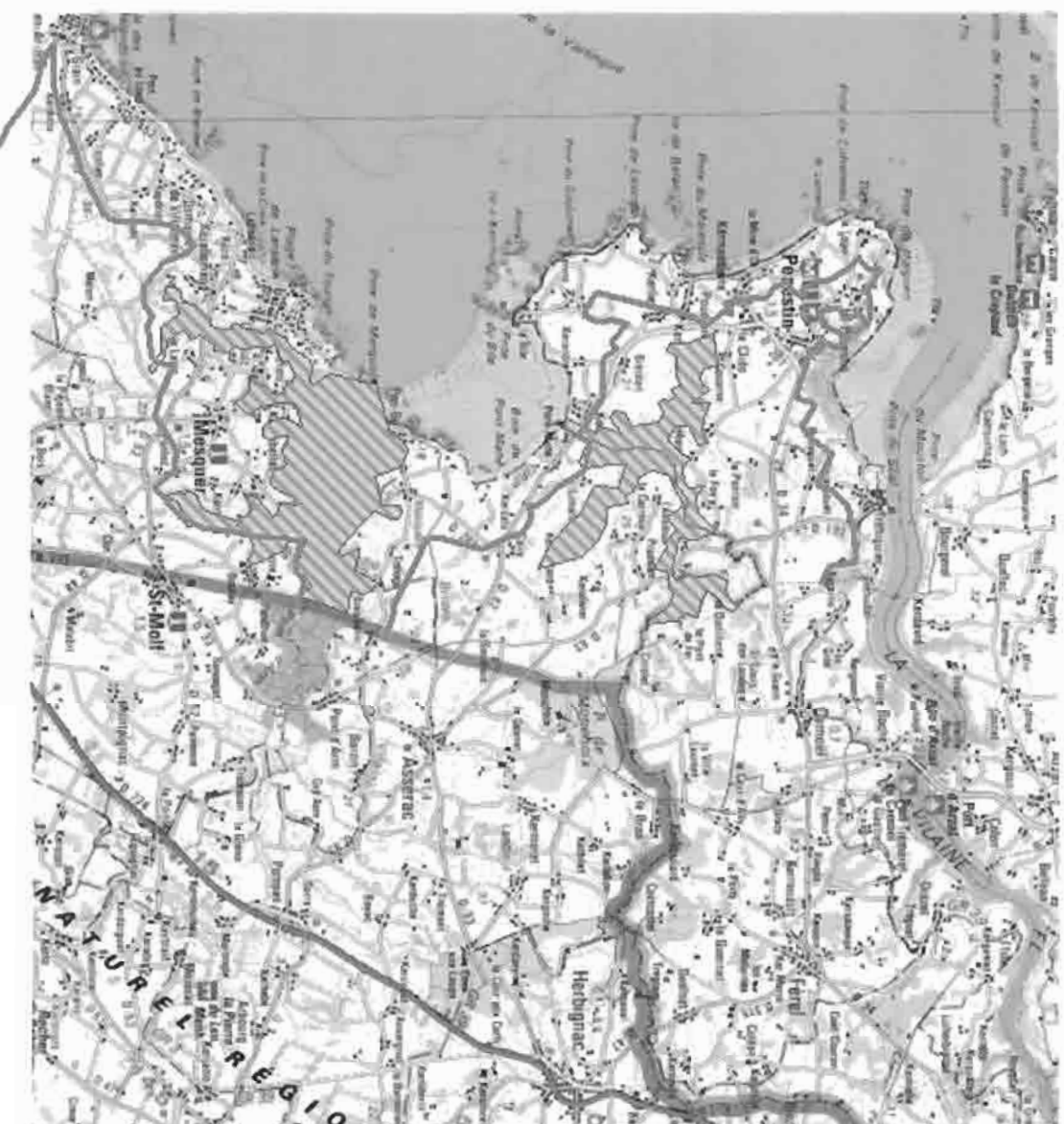


PROJET EOLIEN D'ASSERAC



Le choix du site

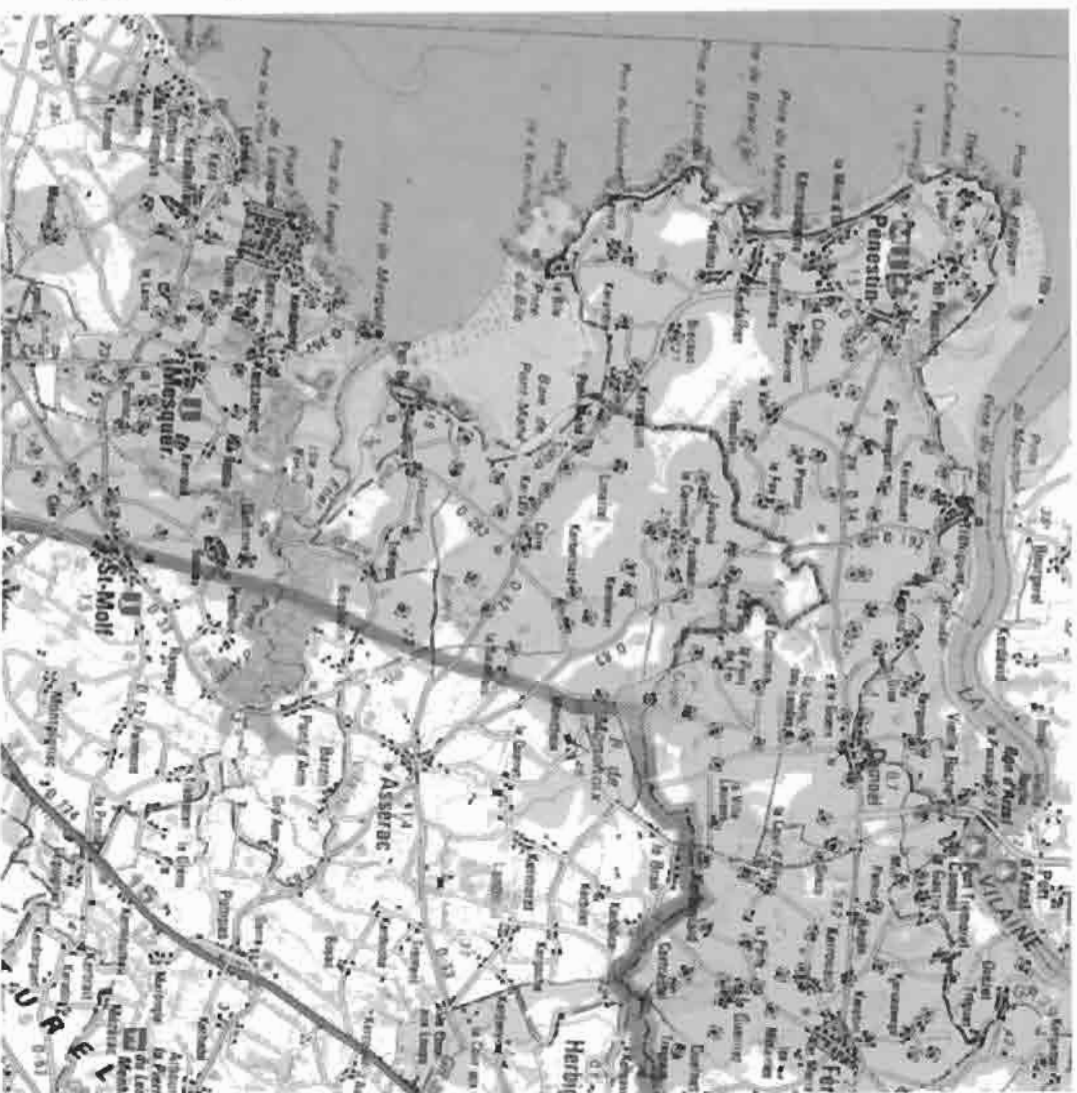
Les servitudes environnementales et réglementaires

- Limite du Parc
Régional de Brière
- Contours du réseau
NATURA 2000
- Espaces proches
du rivage



La disponibilité foncière








-  Habitation ou hameau
-  Cercle d'exclusion de rayon 500 m autour des habitations

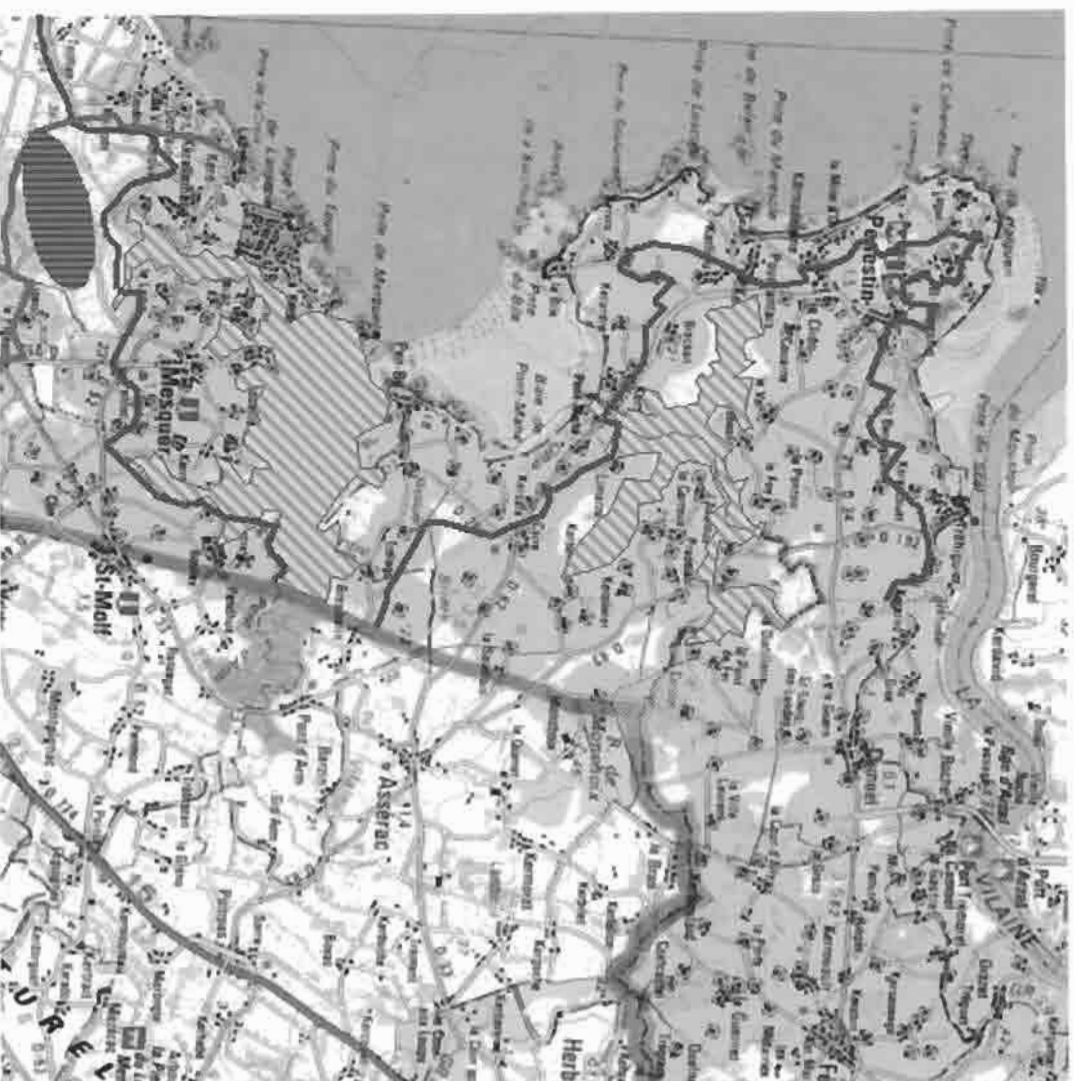


PROJET EOLIEN D'ASSERAC

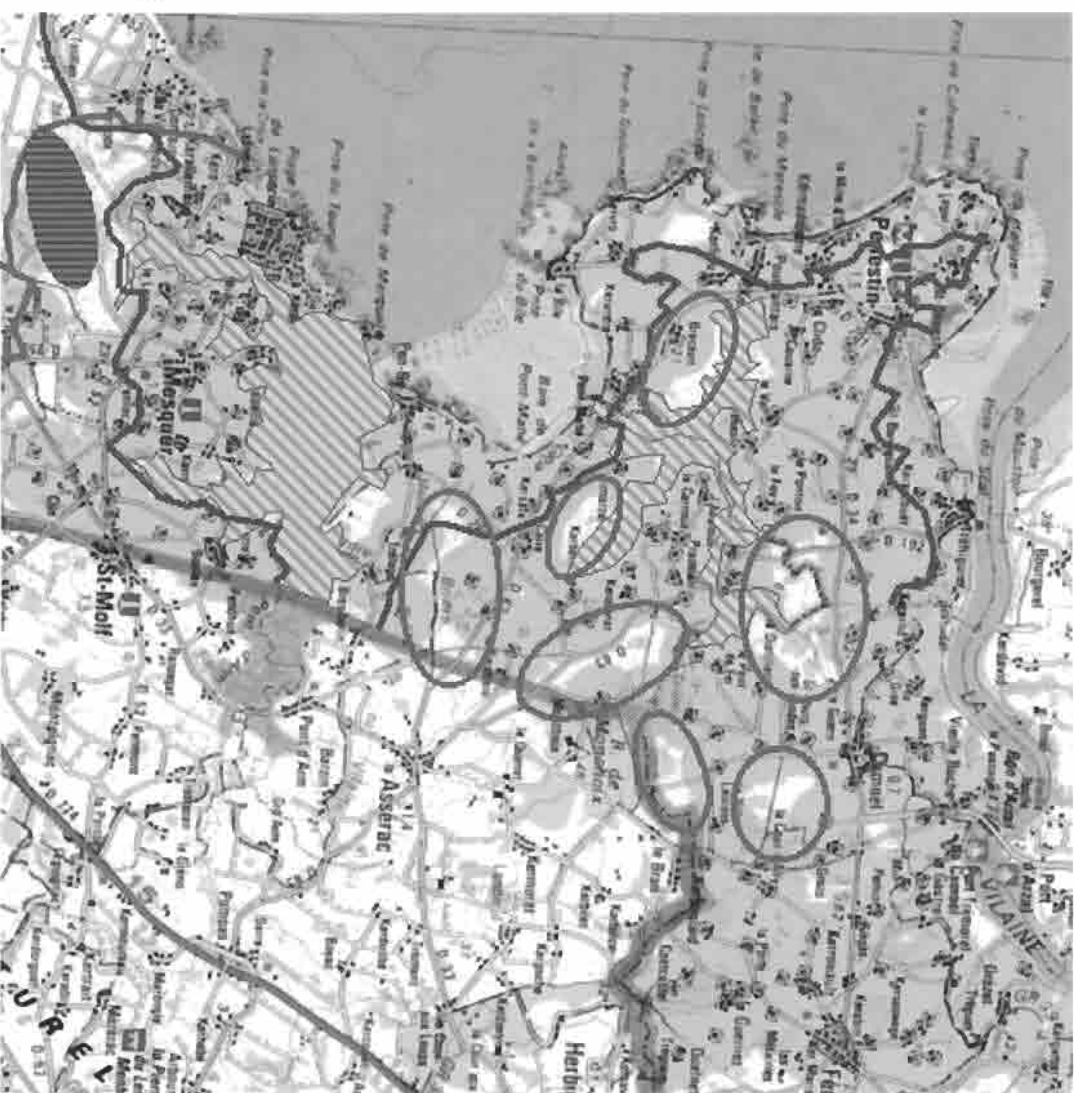
Le choix du site

Les zones disponibles

-  Habitation ou hameau
-  Cercle d'exclusion de rayon 500 m autour des habitations
-  Contours du réseau NATURA 2000
-  Espaces proches du rivage
-  Limite des communes ne souhaitant pas de projet
-  Projet concurrent
-  Rose des vents à 40 m



Les zones disponibles



Zones disponibles

Les zones non retenues

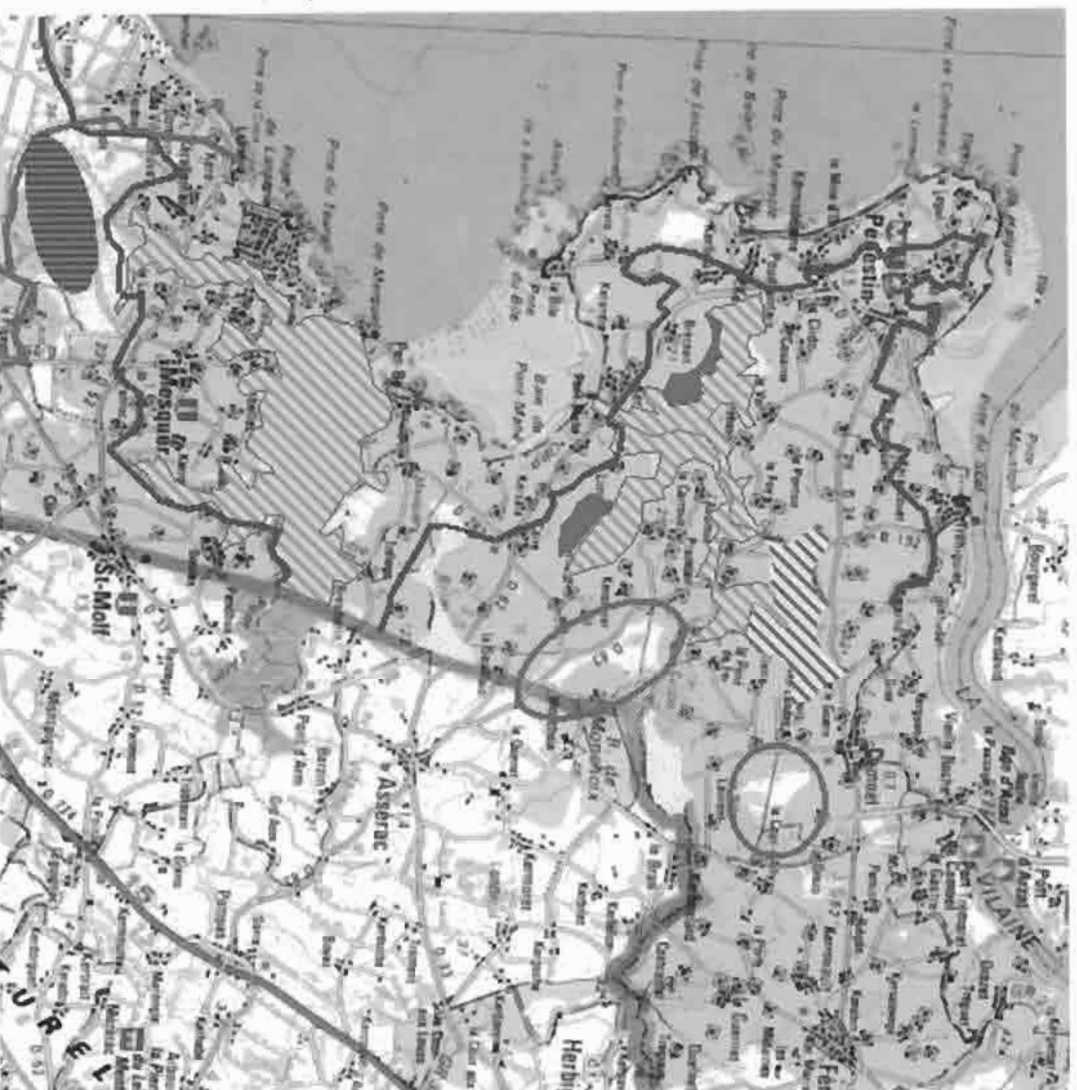
- pour des raisons liées à l'environnement
- pour des raisons liées au sens des vents dominants



Sites à proximité de zones sensibles



Sites mal positionnés par rapport aux vents dominants



Carte de synthèse

